

MEDICIÓN DEL IMPACTO CLIMÁTICO DE LA CARTERA DE CRÉDITO 2021



más digitales,
más humanos

VISION

INTRODUCCIÓN

Como miembros de Global Alliance for Banking on Values (GABV) nos comprometimos a evaluar y divulgar el impacto climático de nuestra cartera de préstamos, garantizando que el impacto climático de los mismos esté en línea con el Acuerdo de París.

Participamos en la 3C Initiative de la GABV "Combate al Cambio Climático, iniciativa de líderes empresarios que buscan combatir el cambio climático en el mundo de la empresa", a través de la medición y divulgación del impacto climático de la cartera.

La medición se realizó con la metodología conocida como Platform for Carbon Accounting Financials (PCAF, por sus siglas en inglés), con base en su Estándar Global de contabilidad y reporte de Gases de efecto invernadero (GEI) para la industria financiera.

El reporte presenta un análisis de identificación de los sectores más intensivos en GEI de la cartera de clientes de Visión Banco al cierre de la gestión 2021.

Asimismo desde el 2012 medimos la huella de carbono de nuestras operaciones, con el objetivo de combatir el cambio climático e impulsar la sostenibilidad en la comunidad, el bienestar de las personas y el cuidado de los recursos naturales, convencidos que esto ayudará a lograr mercados y economías más saludables y sólidas.

Teniendo en cuenta estos resultados, estableceremos una estrategia de apoyo y colaboración a nuestros clientes de los sectores de mayor impacto, para trabajar en la reducción y mitigación del impacto ambiental de las emisiones financiadas.

Nuestro compromiso ambiental nos impulsa a proporcionar soluciones financieras que contribuyan a preservar el planeta para las generaciones futuras.





RESULTADO

RESULTADOS

A continuación se presenta el total de emisiones de la cartera financiada en los alcances 1 + 2 correspondiente a la Gestión 2021 con nivel de calidad de datos 5:



33.284 Tco2e

Toneladas de Dióxido de Carbono equivalentes,

Cifra que representa el equivalente al dióxido de carbono que absorben:

311.647

Árboles en 10 años

| ¿Qué es el Alcance 1? | ¿Qué es el Alcance 2? |
|---|--|
| Alcance 1 - Emisiones directas de GEI* Fuentes de emisión que son de propiedad de la entidad o están controladas por ésta. | Alcance 2 - Emisiones indirectas de GEI* por energía que provienen de la generación de electricidad de origen externo, consumido por la entidad. |

* GEI: Gases de efecto invernadero

Distribución de la Cartera por Actividad (en su aspecto financiero)

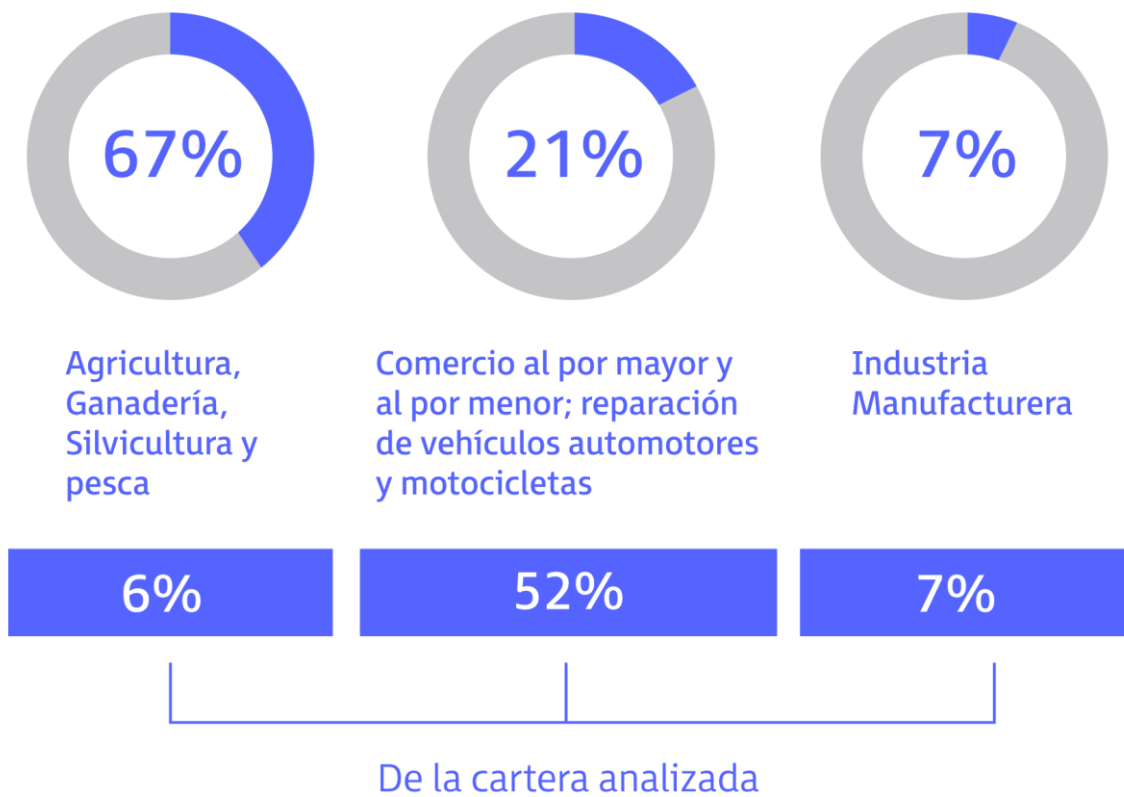
Sumatoria del saldo total de la cartera analizada al cierre de la gestión 2021

USD 162 MM

Representa aproximadamente el 20% de la cartera total

Impacto Climático Alcance 1+2

A continuación se describen los 3 principales sectores cuyo impacto climático es superior al 2% de la Cartera analizada:



CONCLUSIONES

Los Sectores con las mayores emisiones financiadas absolutas de alcance 1+2 son:



El sector de **agricultura, ganadería, silvicultura y pesca** CIIU tiene las emisiones absolutas más altas y mayoritarias de la cartera, pero posee sólo tiene un 6% de exposición financiera.



El sector de **comercio al por mayor y al por menor** CIIU tiene las segundas emisiones absolutas más altas y tiene una mayor exposición financiera del 52%, sin embargo no tiene intensidades particularmente altas.

En base a los resultados de esta primera medición de impacto climático de nuestra cartera, tenemos como desafío apoyar a nuestros clientes en su transición hacia un modelo de menor impacto ambiental. Esta iniciativa tiene como objetivo reducir la huella de carbono de nuestra cartera de préstamos e inversiones, al mismo tiempo de ayudar a los clientes a implementar prácticas más sostenibles en su actividad económica.

Nos comprometemos a trabajar en estrecha colaboración con nuestros clientes para identificar las mejores prácticas ambientales y sociales en su sector, y ofrecerles soluciones financieras personalizadas que les permitan avanzar en su transición hacia un modelo más sostenible. Con este enfoque, esperamos contribuir de manera significativa a la lucha contra el cambio climático y al logro de un futuro más sostenible para todos.

Estamos convencidos de que esta transición hacia un modelo más sostenible no solo es necesaria desde el punto de vista ambiental, sino que también representa una oportunidad para nuestros clientes de mejorar su competitividad y su reputación en el mercado.



más digitales, más humanos